

Jan Kowalski
dr hab. w zakresie nauk o polityce
Wydział Humanistyczny
Politechnika Koszalińska
Jan.kowalski@poczta.fm
509-856-156

Tytuł artykułu czcionka Times New Roman 12, pogrubiony, wyśrodkowany

Wstęp

Wprowadzenie do tematyki artykułu. Przedstawienie dokładnych zamierzeń autora. Wstęp powinien zostać wyodrębniony jako osobna sekcja pracy oraz uzupełniony o takie jego integralne części, jak: pytania badawcze, hipotezy oraz zastosowane metody. Artykuł powinien być przemyślany i posiadać strukturę wewnętrzną. W tekście prosimy **nie stosować** żadnych formatowań, które utrudniają pracę redakcyjną.

Struktura wewnętrzna 1

Na strukturę wewnętrzną artykułu składają się główne założenia problemowe analizowanego zjawiska. Z uwagi na fakt, iż artykuł nie powinien przekraczać 20 tys. znaków prosimy o przedstawianie najważniejszych wniosków i założeń, niezbędnych dla prawidłowej charakterystyki problematyki, której dotyczy materiał. Stosujemy przypisy dolne, klasyczne, a przypis umieszczamy przed znakiem interpunkcyjnym, a więc: przed kropką, przed przecinkiem czy przed średnikiem¹.

Dla monografii².

Dla pracy pod redakcją³.

Dla artykułu⁴.

Dla strony internetowej⁵.

Struktura wewnętrzna 2

Rozmiar akapitów to 1,5 cm. Odstępy między wierszami 1,5. Odstępy dla przypisów dolnych 1,0.

Struktura wewnętrzna 3

W tekście można zamieszać tabele, wykresy bądź inne elementy graficzne. Redakcja musi mieć możliwość ich edytowania. Treść w tabeli czy na wykresie czcionką Times New Roman 10.

Tabela 1. Tytuł tabeli, pogubiony, wyśrodkowany.

Źródło: Opracowanie własne.

¹ Przypisy mogą być merytoryczne, a więc zawierające treść wymagającą dodatkowych wyjaśnień Autora. Każdy przypis kończymy kropką. Przypisy powinny być wyjustowane.

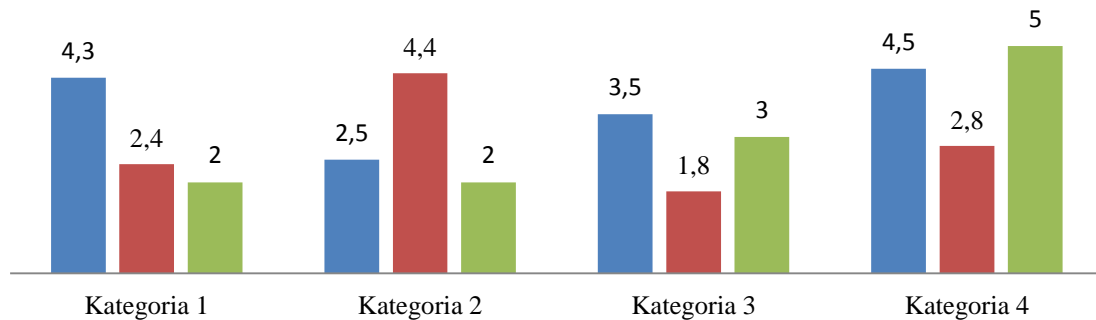
² A. Autor, *Tytuł kursywą*, Miejsce rok wydania, s. x.

³ A. Autor, *Tytuł kursywą* [w:] *Tytuł kursywą*, A. Autor (red.), Miejsce rok wydania, s. x.

⁴ A. Autor, *Tytuł kursywą*, „Tytuł czasopisma opatrzony w cudzysłów” rok wydania, nr x, s. x-x.

⁵ A. Autor, *Tytuł kursywą*, pełen link z dostępem do źródła internetowego [data dostępu w formacie XX.XX.XXXX].

Wykres 1. Tytuł wykresu, pogrubiony, wyśrodkowany.



Źródło: Opracowanie własne.

Podsumowanie

Artykuł powinien zostać zakończony podsumowaniem. Autor powinien w tym miejscu m.in. zweryfikować postawione na wstępie hipotezy badawcze. Na końcu artykułu należy zamieścić następujące elementy: tytuł w języku polskim i angielskim, Słowa kluczowe w języku polskim i angielskim oraz bibliografię.

Tytuł artykułu w języku angielskim, pogrubiony, wyśrodkowany

Streszczenie w języku polskim (max 1000 znaków)

Słowa kluczowe w języku polskim (max 5)

Abstract w języku angielskim (max 1000 znaków)

Keywords w języku angielskim (max 5)

Bibliografia (w bibliografii podajemy źródła zaczynając od nazwiska, inicjał imienia stawiamy za nazwiskiem. Tutaj nie podajemy numerów stron, a każdą pozycję bibliograficzną kończymy kropką.

Autor A., *Tytuł kursywą*, Miejsce rok wydania.

Autor A., *Tytuł kursywą* [w:] *Tytuł kursywą*, A. Autor (red.), Miejsce rok wydania.

Autor A., *Tytuł kursywą*, „Tytuł czasopisma opatrzony w cudzysłów” rok wydania, nr x.

Autor A., *Tytuł kursywą*, pełen link z dostępem do źródła internetowego.